



28 АПРЕЛЯ - 1 МАЯ 2024 • ЛЕНИНГРАДСКАЯ ОБЛАСТЬ, КУЙВОЗОВСКОЕ С/П

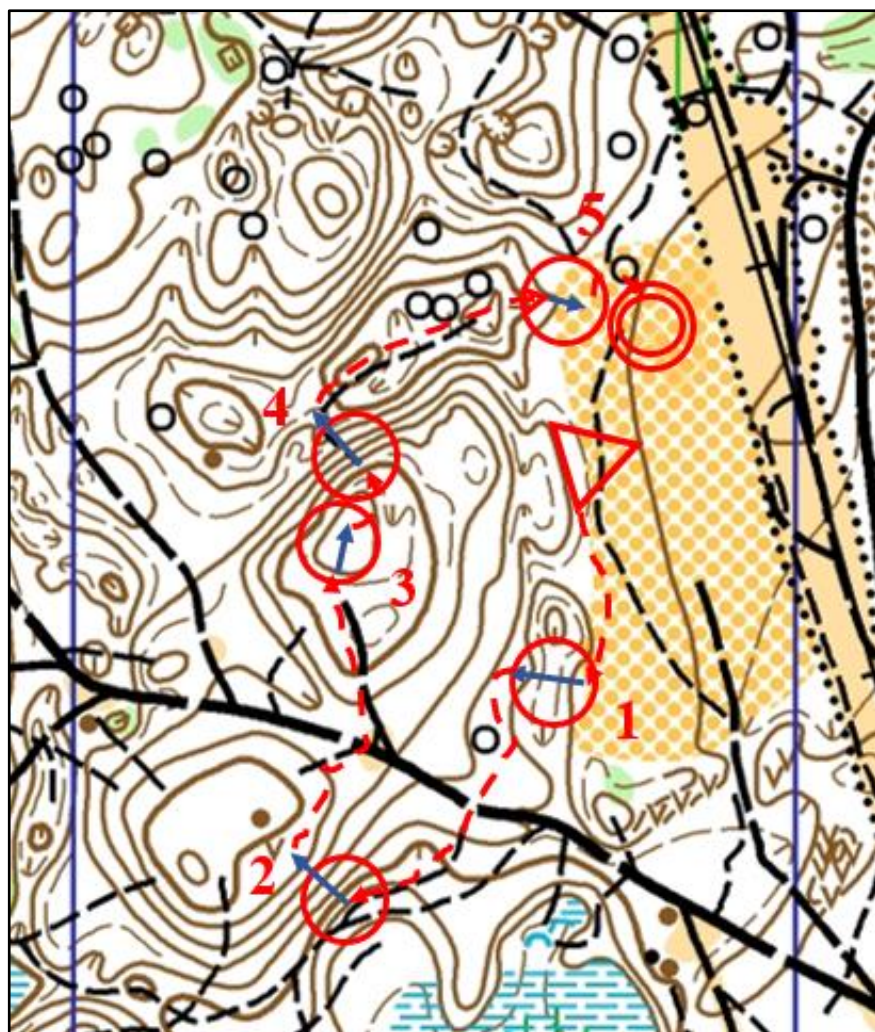


# ЧЕМПИОНАТ И ПЕРВЕНСТВО САНКТ-ПЕТЕРБУРГА

## РЕГИОНАЛЬНЫЕ СОРЕВНОВАНИЯ - МЕЖМУНИЦИПАЛЬНЫЕ СОРЕВНОВАНИЯ

### ПО СПОРТИВНОМУ ТУРИЗМУ НА ПЕШЕХОДНЫХ ДИСТАНЦИЯХ

#### СХЕМЫ ДИСТАНЦИЙ 1 класса



дистанция-пешеходная, дистанция-пешеходная-связка 1 класса		700 м
Старт		
120 метров		
1	Этап 1. Переправа по параллельным перилам	160 метров
2	Этап 2. Подъём по склону	170 метров
3	Этап 3. Переправа по бревну	50 метров
4	Этап 4. Спуск по склону	150 метров
5	Этап 5. Переправа методом «вертикальный маятник»	50 метров
Финиш		

дистанция-пешеходная-группа 1 класса		700 м
Старт		
120 метров		
1	Этап 1. Навесная переправа	160 метров
2	Этап 2. Подъём по склону	170 метров
3	Этап 3. Переправа по бревну	50 метров
4	Этап 4. Спуск по склону	150 метров
5	Этап 5. Переправа методом «вертикальный маятник»	50 метров
Финиш		



28 АПРЕЛЯ - 1 МАЯ 2024 • ЛЕНИНГРАДСКАЯ ОБЛАСТЬ, КУЙВОЗОВСКОЕ С/П

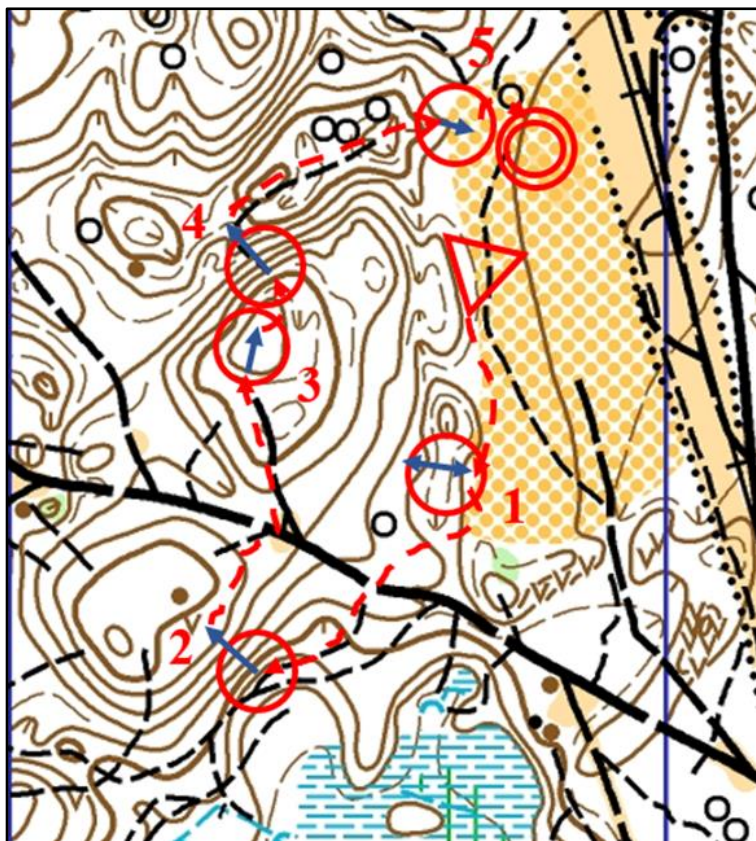


# ЧЕМПИОНАТ И ПЕРВЕНСТВО САНКТ-ПЕТЕРБУРГА

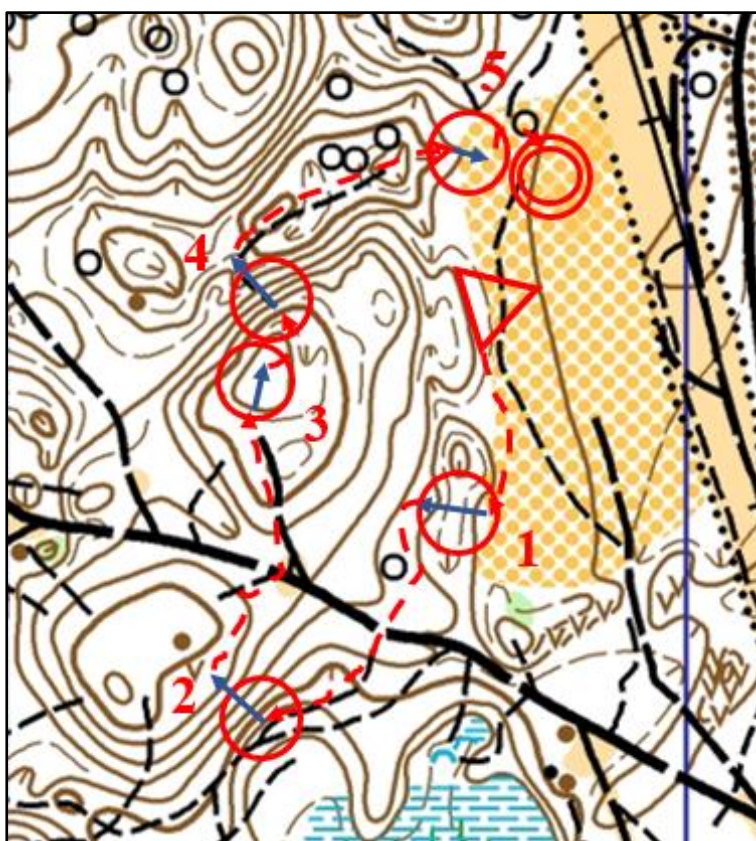
## РЕГИОНАЛЬНЫЕ СОРЕВНОВАНИЯ • МЕЖМУНИЦИПАЛЬНЫЕ СОРЕВНОВАНИЯ

### ПО СПОРТИВНОМУ ТУРИЗМУ НА ПЕШЕХОДНЫХ ДИСТАНЦИЯХ

#### СХЕМЫ ДИСТАНЦИЙ 2 класса



дистанция-пешеходная, дистанция-пешеходная-связка 2 класса		720 м
Старт		
120 метров		
1	Блок этапов 1-2. Переправа по параллельным перилам – Навесная переправа	180 метров
2	Этап 3. Подъём по склону	170 метров
3	Этап 4. Переправа по бревну	50 метров
4	Этап 5. Спуск по склону / Блок этапов 5-6 Спуск по склону – Спуск по склону	150 метров
5	Этап 6 / 7. Переправа методом «вертикальный маятник»	50 метров
Финиш		



дистанция-пешеходная-группа 2 класса		700 м
Старт		
120 метров		
1	Этап 1. Навесная переправа	180 метров
2	Этап 2. Подъём по склону	170 метров
3	Этап 3. Переправа по бревну	50 метров
4	Блок этапов 4-5 Спуск по склону – Спуск по склону	150 метров
5	Этап 6. Переправа методом «вертикальный маятник»	50 метров
Финиш		



28 АПРЕЛЯ - 1 МАЯ 2024 ■ ЛЕНИНГРАДСКАЯ ОБЛАСТЬ, КУЙВОЗОВСКОЕ С/П

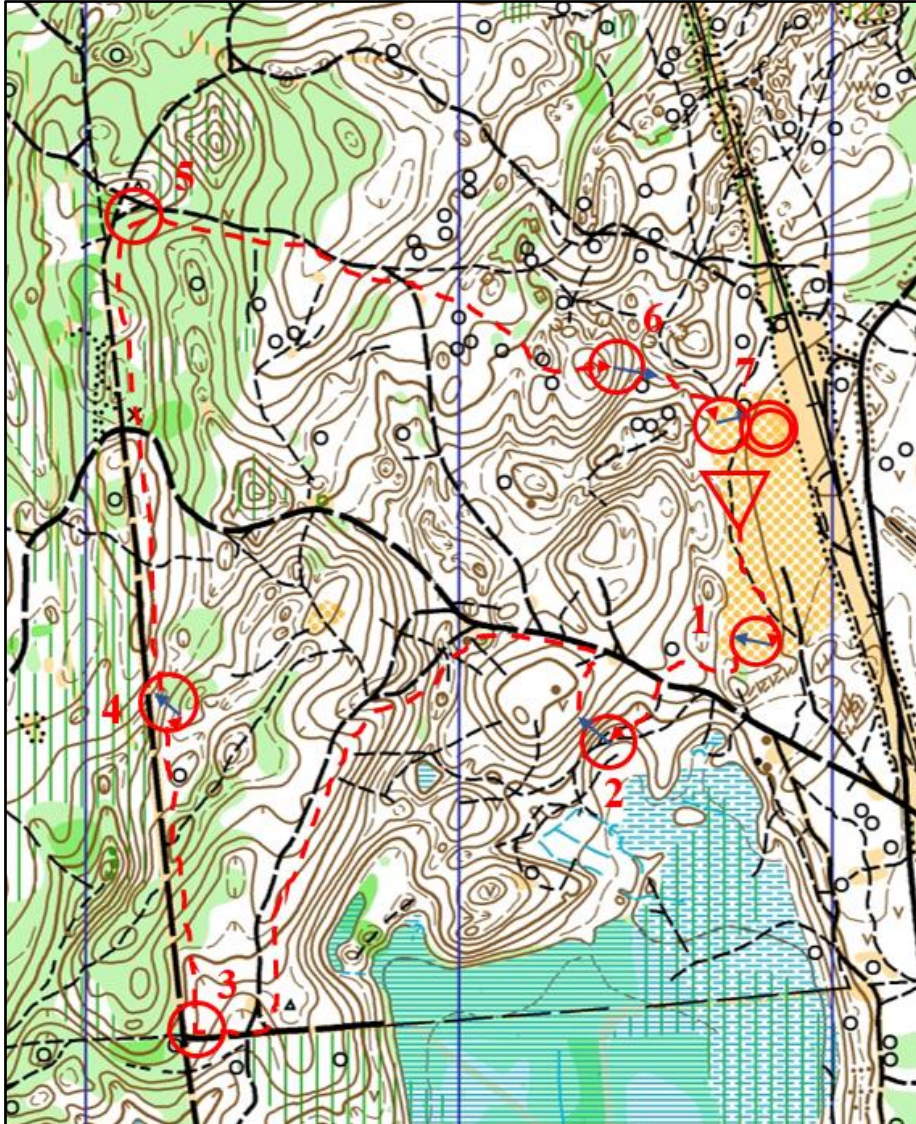


# ЧЕМПИОНАТ И ПЕРВЕНСТВО САНКТ-ПЕТЕРБУРГА

## РЕГИОНАЛЬНЫЕ СОРЕВНОВАНИЯ - МЕЖМУНИЦИПАЛЬНЫЕ СОРЕВНОВАНИЯ

### ПО СПОРТИВНОМУ ТУРИЗМУ НА ПЕШЕХОДНЫХ ДИСТАНЦИЯХ

#### СХЕМЫ ДИСТАНЦИЙ 3 класса



дистанция-пешеходная, 3 класса		2200 м
Старт		
140 метров		
1	Этап 1. Переправа по бревну	190 метров
2	Этап 2. Подъём по склону	590 метров
3	КП - 1	310 метров
4	Этап 3. Навесная переправа	420 метров
5	КП - 2	400 метров
6	Блок этапов 4-5. Спуск по склону – Спуск по склону	100 метров
7	Блок этапов 6-7. Подъём по наклонной навесной переправе – Спуск по наклонной навесной переправе	50 метров
Финиш		

дистанция-пешеходная-связка, дистанция-пешеходная-группа 3 класса		2200 м
Старт		
140 метров		
1	Этап 1. Переправа по бревну	190 метров
2	Этап 2. Подъём по склону	590 метров
3	КП - 1	310 метров
4	Этап 3. Навесная переправа	420 метров
5	КП - 2	400 метров
6	Этап 4. Спуск по склону	100 метров
7	Блок этапов 5-6. Подъём по наклонной навесной переправе – Спуск по наклонной навесной переправе	50 метров
Финиш		



28 АПРЕЛЯ - 1 МАЯ 2024 ■ ЛЕНИНГРАДСКАЯ ОБЛАСТЬ, КУЙВОЗОВСКОЕ С/П

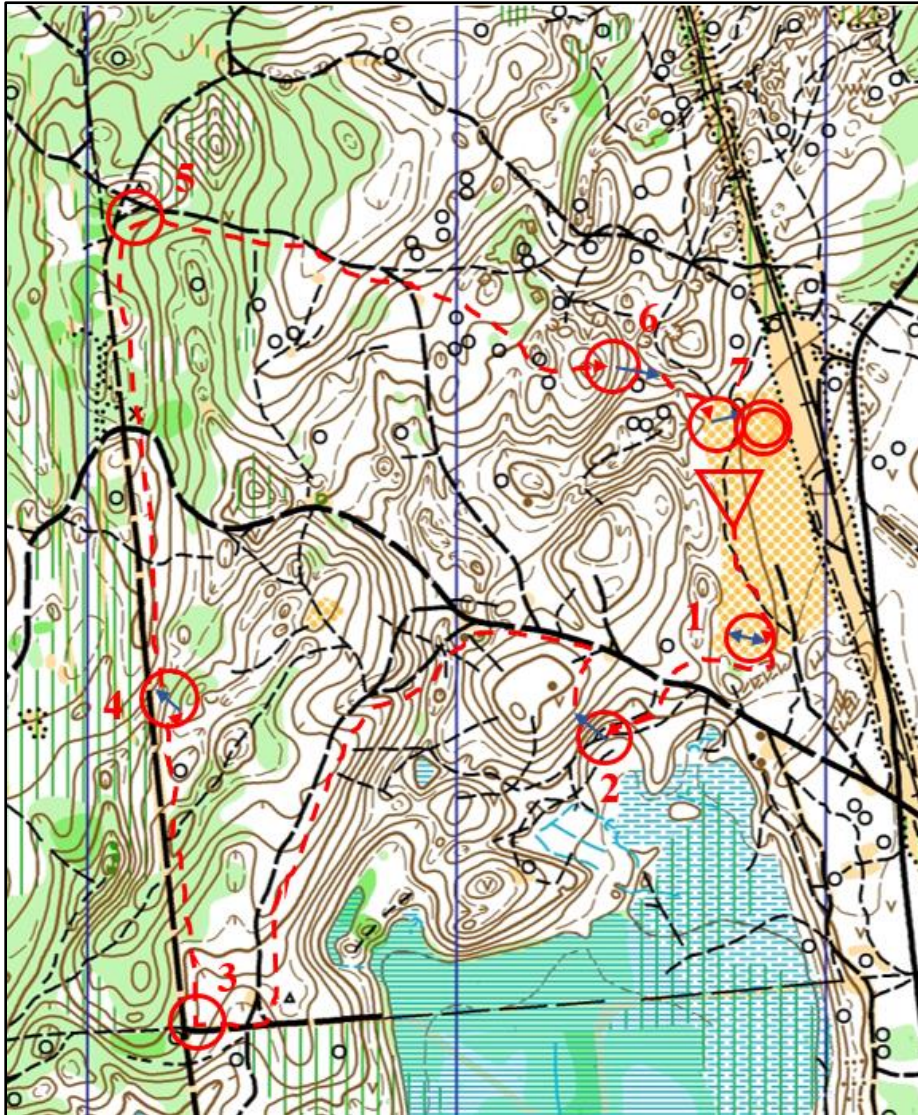


# ЧЕМПИОНАТ И ПЕРВЕНСТВО САНКТ-ПЕТЕРБУРГА

## РЕГИОНАЛЬНЫЕ СОРЕВНОВАНИЯ - МЕЖМУНИЦИПАЛЬНЫЕ СОРЕВНОВАНИЯ

### ПО СПОРТИВНОМУ ТУРИЗМУ НА ПЕШЕХОДНЫХ ДИСТАНЦИЯХ

#### СХЕМЫ ДИСТАНЦИЙ 4 класса



дистанция-пешеходная, 4 класса		2200 м
Старт		
140 метров		
1	Блок этапов 1-3. Переправа по бревну методом «горизонтальный маятник» - Подъём по перилам – Спуск по наклонной навесной переправе	
190 метров		
2	Этап 4. Подъём по склону	
590 метров		
3	КП - 1	
310 метров		
4	Блок этапов 5-6. Навесная переправа – Навесная переправа	
420 метров		
5	КП - 2	
400 метров		
6	Этап 7. Спуск по склону	
100 метров		
7	Блок этапов 8-9. Подъём по наклонной навесной переправе – Спуск по наклонной навесной переправе	
50 метров		
Финиш		

дистанция-пешеходная-связка, дистанция-пешеходная-группа		2200 м
Старт		
140 метров		
1	Блок этапов 1-3. Переправа по бревну методом «горизонтальный маятник» - Подъём по перилам – Спуск по наклонной навесной переправе	
190 метров		
2	Этап 4. Подъём по склону	
590 метров		
3	КП - 1	
310 метров		
4	Этап 5. Навесная переправа	
420 метров		
5	КП - 2	
400 метров		
6	Этап 6. Спуск по склону	
100 метров		
7	Блок этапов 7-8. Подъём по наклонной навесной переправе – Спуск по наклонной навесной переправе	
50 метров		
Финиш		